





LA COOPERATIVA

COOPEDUC Ltda. fue fundada en 1972, cinco décadas atrás y fructífera época emergente del cooperativismo nacional de ahorro y crédito. En sus inicios cooperativa exclusiva del ámbito docente, avanza hasta convertirse hoy en una de las empresas de economía social más importantes del Paraguay.

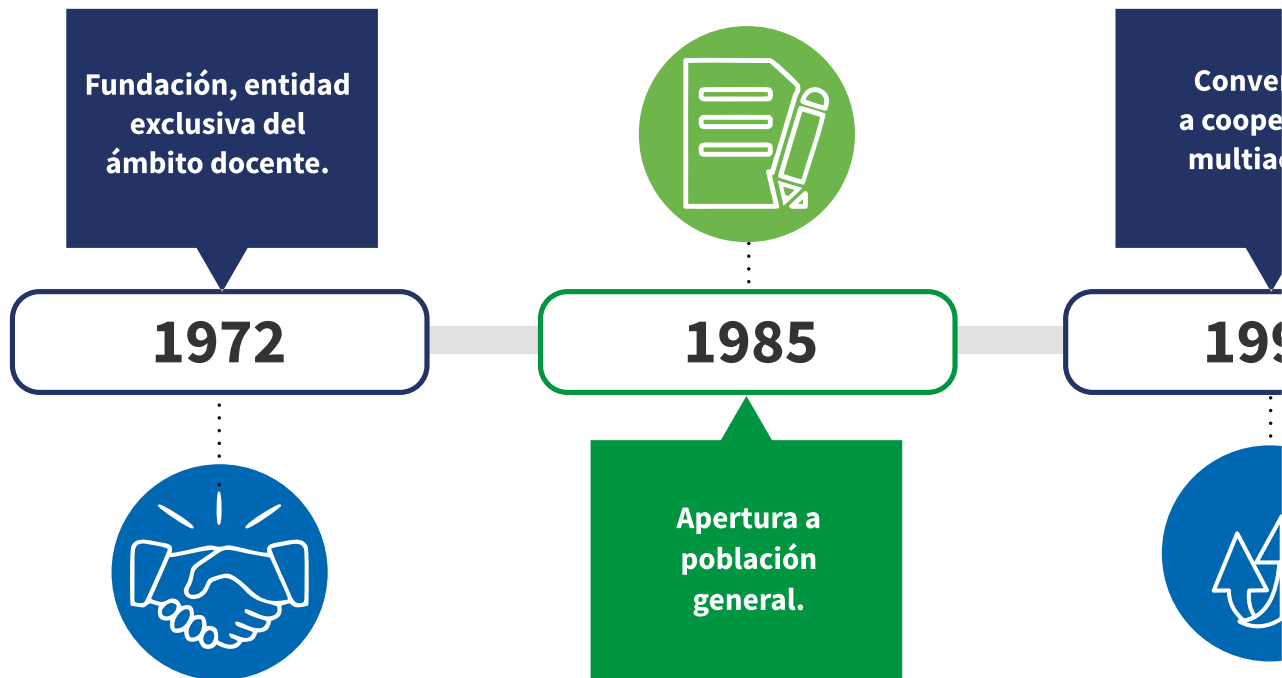
Es cooperativa multiactiva, categorizada como Tipo A por el Instituto Nacional de Cooperativismo, profesionalizada en movilización de fondos financieros y cuyos procesos están certificados por las Normas de Calidad ISO 9001:2015.

Opera físicamente desde la casa matriz ubicada en Villarrica y 12 sucursales distribuidas en cuatro departamentos: Guairá, Caazapá, Caaguazú y Alto Paraná. Además, por medios virtuales y asociación con redes transaccionales ofrece servicios en todo el país.

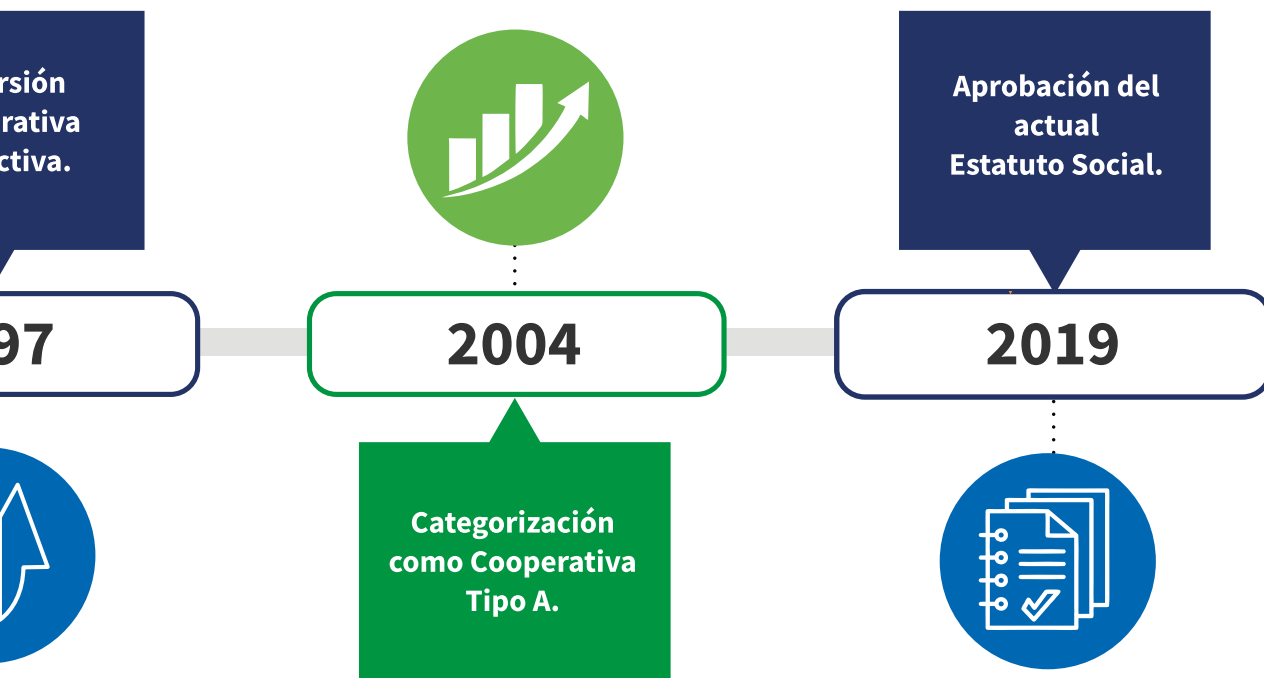
La gestión está enmarcada en los principios universales del cooperativismo y en los objetivos de desarrollo sostenibles, priorizando al ser humano y utilizando como herramienta a las finanzas.

La estrategia principal es acompañar al socio durante el ciclo de la vida, satisfaciendo plenamente sus expectativas. Es la meta crucial, se manifiesta explícitamente y descansa en una sólida disciplina financiera cuyos objetivos primordiales son la fortaleza patrimonial y los resultados, ambos sostenibles en el tiempo.

Nuestra historia



Nuestra historia





Mensaje del Consejo de Administración

Saludamos fraternalmente a nuestros socios y a la comunidad. Nos sentimos honrados por la confianza que nos brindan para administrar una de las cooperativas más relevantes del Paraguay.

Este año la humanidad enfrenta uno de sus más grandes desafíos. Coherentes con principios y valores universales del cooperativismo hacemos el máximo esfuerzo por estar mucho más cerca de todos, cumpliendo cabalmente nuestro eslogan “Somos Socios”.

COOPEDUC cumple 48 años en este atípico 2020. Lo celebramos apostando como nunca por esa cercanía al socio y a la comunidad, mediante soluciones financieras y labores sociales relevantes.



La proximidad se traduce en cuidar la salud de las personas con acciones de impacto concreto. Una de ellas es el combate frontal al hambre, alimentando todos los días y de manera gratuita a más de 800 familias vulnerables de Guairá y Caazapá. Además, otorgando más de 36.000 subsidios anuales a eventos vinculados con la protección de la salud.

Nuestras soluciones financieras derivadas del flujo de ahorro y crédito ayudan a los socios a emprender, consumir, invertir, tener casa propia, estudiar y tantos más. La rentabilidad del flujo también permite cuidar el ambiente, concretando ambiciosos proyectos de reforestación en diversas comunidades.

La atención sanitaria a socios, colaboradores y a la comunidad ha sido ocupación primordial en este inesperado año. Nuestros esfuerzos por brindarles la mejor atención persisten. Estamos convencidos de que una vez más el cooperativismo será resiliente, como en tantas crisis pasadas. La empresa económica de alma solidaria es definitivamente la mejor alternativa que tiene el ser humano para apalancar su crecimiento personal y fortalecer su vínculo social.

Les invitamos a leer este documento, en el cual mostramos de manera breve y sencilla nuestras principales acciones de sustentabilidad. Nos afanamos en contarlo con la misma sencillez que aplicamos cuando hacemos las cosas.

Gracias a los socios por la confianza, a dirigentes y colaboradores por el esfuerzo diario y a la comunidad por tan extraordinaria sinergia. Sigamos trabajando por la sustentabilidad de la cooperativa y mejoremos todos los días la calidad de vida de tantas personas.

Nuestro modelo de negocio

Actividades claves

Servicios sociales y financieros, certificados por la Norma de Calidad ISO 9001:2015.

Aliados

- Cooperativas del país.
- Agentes cooperantes y empresas.
- Sector público.

Recursos claves

- Dirigentes y colaboradores.
- Infraestructura edilicia y tecnológica.

Relación con los socios

Sumamente personalizada y con alto grado anual de satisfacción.

Propuesta de valor

Acompañar al socio durante el ciclo de la vida ofreciéndole seguridad, solvencia y garantizándole libertad financiera.

Segmento de socios

78.000 personas, de todos los estratos sociales.

Canales

- 15 oficinas físicas.
- Cajeros automáticos distribuidos en el país.
- Bocas de cobranza de redes transaccionales afiliadas.
- Servicios Web y App, transaccionales e informativos.

Las actividades y los recursos implican egresos

- Egresos financieros.
- Costos operativos y administrativos.

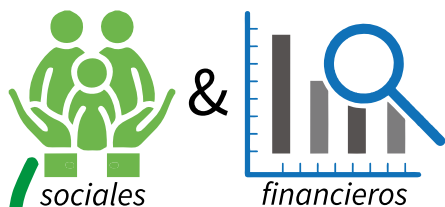
La propuesta de valor reditúa ingresos

- Rendimiento por operaciones de crédito.
- Rendimiento por inversiones.

Nuestra propuesta de valor

SER SOCIOS DE NUESTROS SOCIOS

acompañándolos **siempre**
CON SERVICIOS



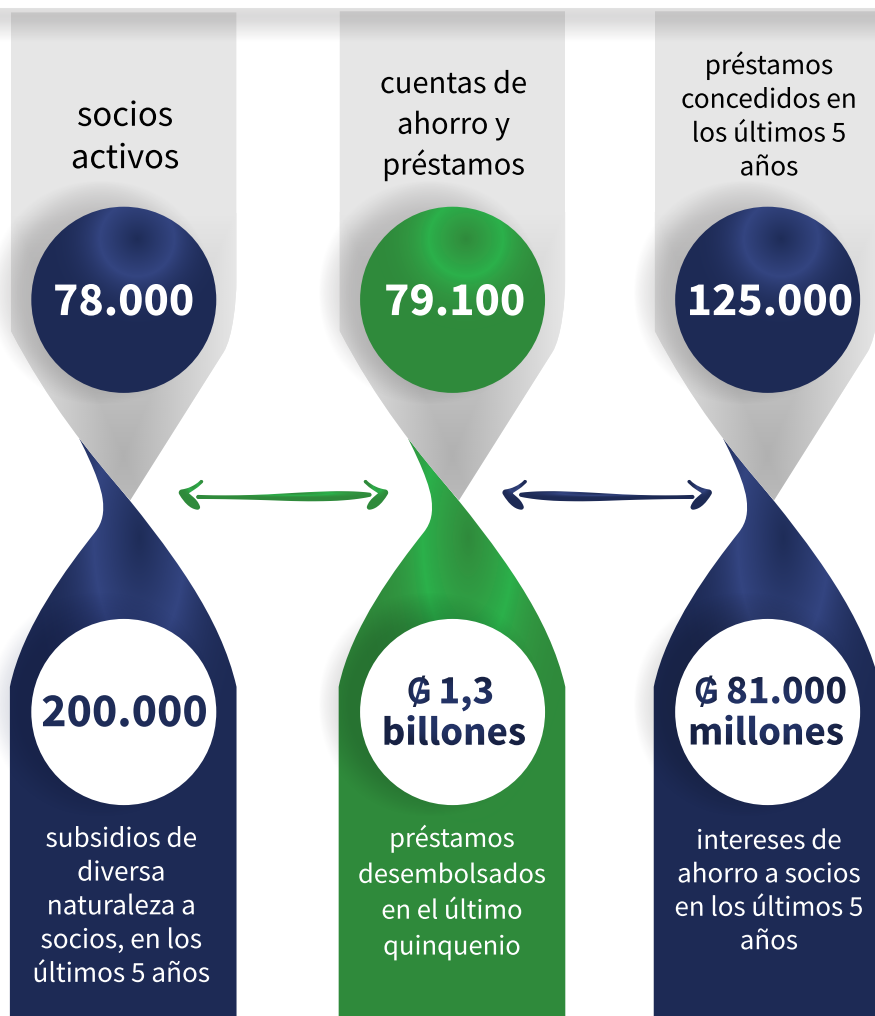
sociales

financieros

que **mejoren su calidad de vida** y aplicando **sanas prácticas financieras** para **garantizar sus ahorros.**



Somos socios



Contexto social y económico

Este año será recordado como uno de los más desafiantes para la humanidad. La espantosa crisis sanitaria causada por la pandemia del nuevo coronavirus dejará huellas imborrables en la memoria colectiva mundial. Sus penosas consecuencias se magnifican en países subdesarrollados, donde los índices de pobreza y extrema pobreza son muy altos y además cuentan con un deficiente sistema público de salud. Una vez más, a lo largo y ancho de este planeta, los seres humanos se apoyan en sus cooperativas para combatir dignamente esta desventura.

Con este escenario mundial Paraguay estima que su producto interno bruto disminuirá aproximadamente 3 %. Sin embargo, será una de las economías latinoamericanas de menor desplome. Cualquiera sea el porcentaje la población sufrirá consecuencias y requerirá que las cooperativas estén muy próximas a ella. COOPEDUC, con su inquebrantable tradición de cercanía a las personas, se esmera en continuar ofreciendo servicios sociales y financieros que atenúen la crisis.

Antes de la pandemia un cuarto de la población paraguaya estaba sumida en la pobreza y un quinto de ese grupo se situaba en la extrema pobreza. Las medidas adoptadas para combatir la crisis, como cuarentena obligatoria y cierre de frontera, agudizan el problema.



La fuerza económica constituida principalmente por emprendedores cuentapropistas recibió un duro golpe, del cual costará reponerse en el corto plazo. Este panorama exige que el cooperativismo, refugio natural de la mayoría de estos emprendedores, actúe de manera rápida y eficaz para amortiguar los daños colaterales.

A la pérdida del empleo y otras condiciones de precarización laboral se suman las dificultades de atención a la salud. La pandemia afectó directamente a muchas familias y de manera paralela generó que otras tantas afectadas por diversas dolencias, en su mayoría crónicas, carezcan de la atención mínima necesaria.

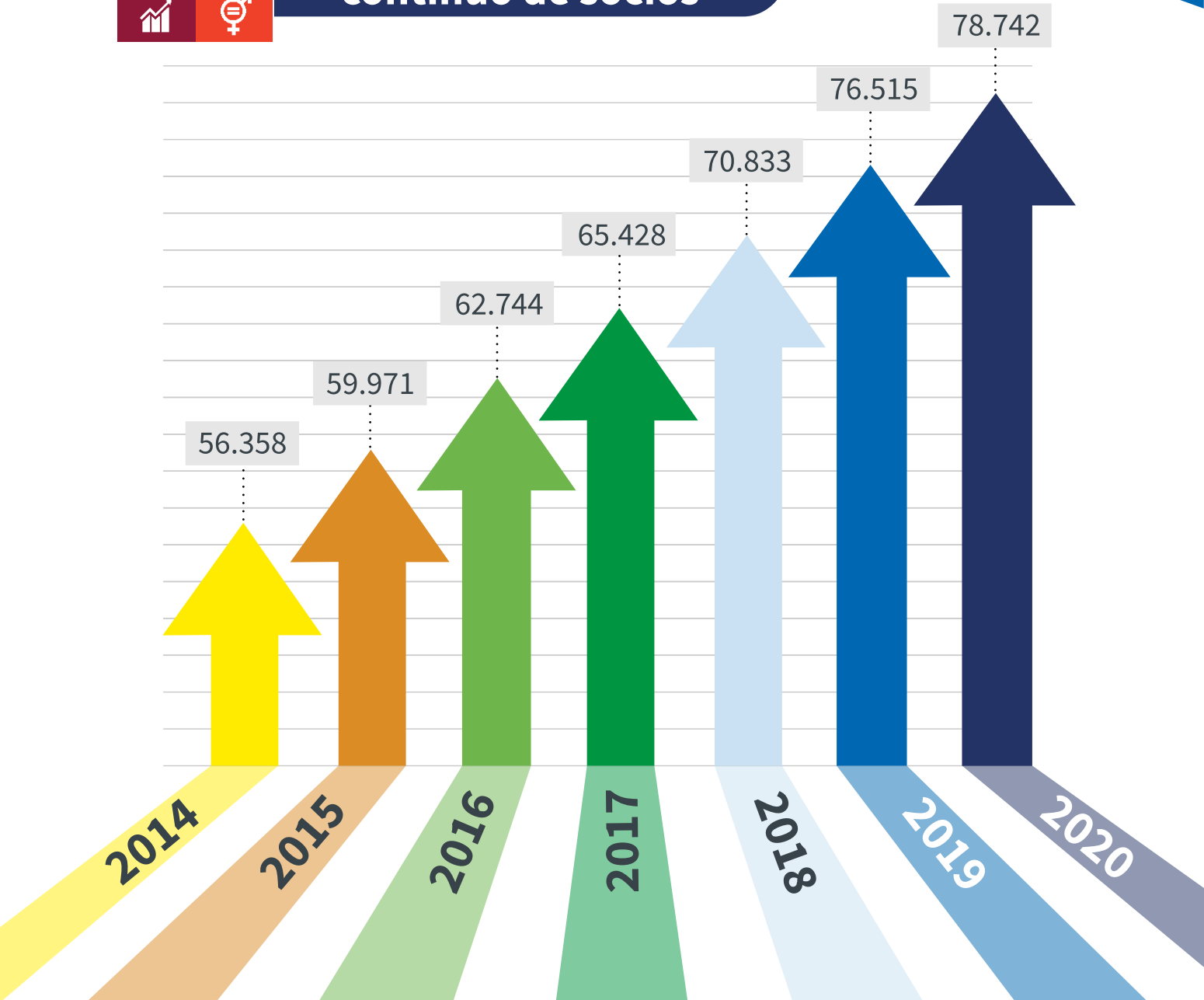
Consciente de los daños, COOPEDUC adoptó rápidamente una medida económica paliativa, exonerando temporalmente cuotas sociales y de préstamos, trasladando sus vencimientos al futuro. Aproximadamente 40.000 millones de guaraníes fueron pospuestos desde marzo hasta junio del 2020.

A pesar de la magnitud de esta cifra, millonaria sin dudas, la liquidez y los resultados de la cooperativa se mantuvieron en niveles absolutamente razonables, sin nuevos riesgos relevantes. Ese dinero sirvió para que la economía continúe con cierto dinamismo, protegiendo los empleos de mucha gente.





Aumento continuo de socios



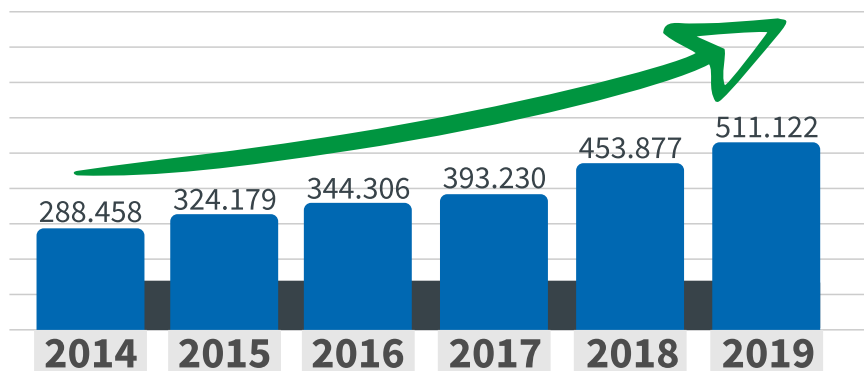
Nuestro desempeño

FINANCIERO



Activos

(en millones de guaraníes)

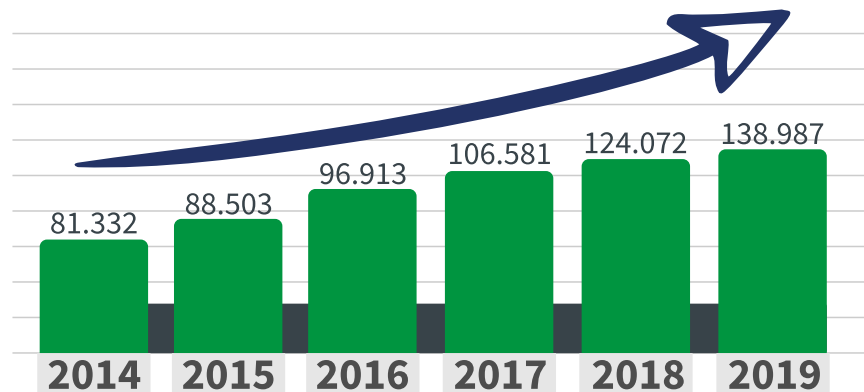


Las sólidas Reservas permiten aumentar servicios sociales y financieros para todos los socios.



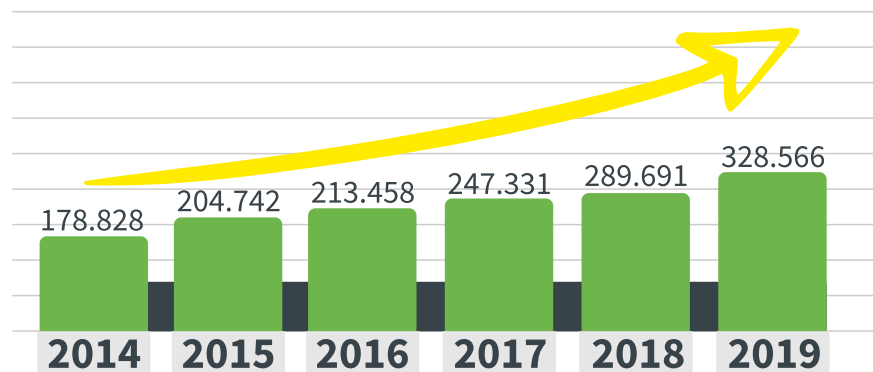
Patrimonio

(en millones de guaraníes)



Ahorros

(en millones de guaraníes)



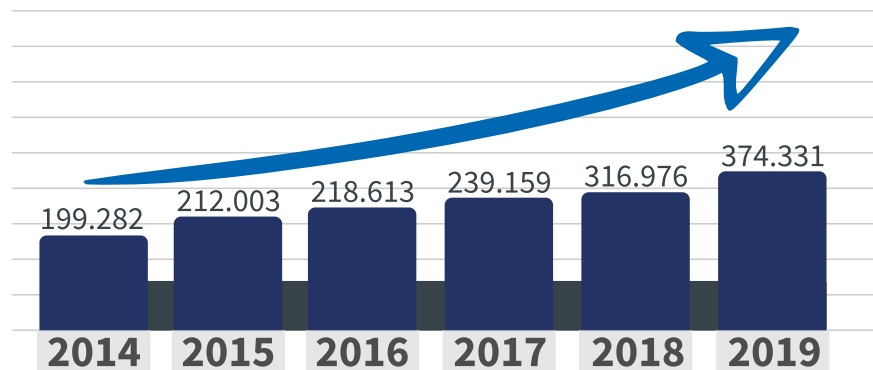
Los ahorros rinden mejor
que en la banca tradicional y los
préstamos cuestan menos.

La **rentabilidad promedio**
es superior a los sectores cooperativo
y bancario.



Préstamos

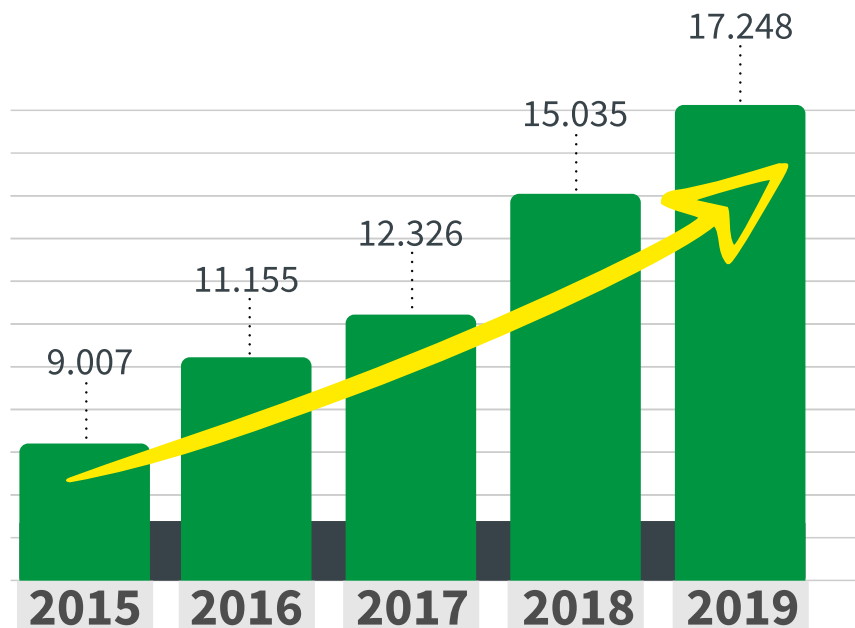
(en millones de guaraníes)



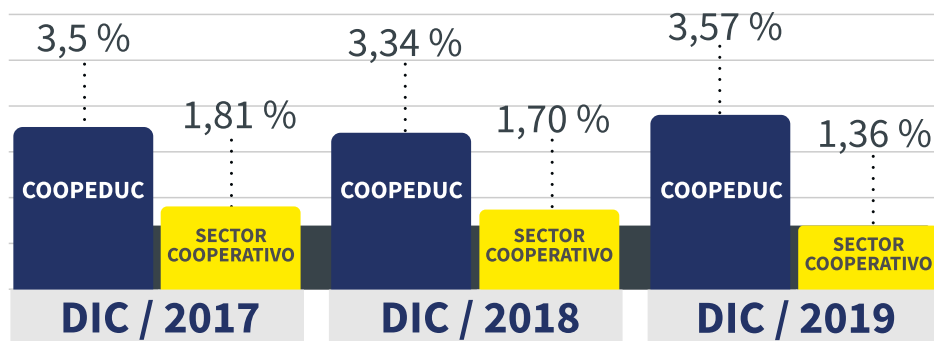


Excedentes

(en millones de guaraníes)



Rentabilidad de activos



Nuestros canales físicos
generan influencia
superlativa en el centro y
sureste de la Región
Oriental. Por medios
virtuales llegamos a todo el
Paraguay.



Relevancia

COOPEDUC es muy relevante para sus socios. La membresía está compuesta principalmente por gente de niveles sociales medio y bajo, lo cual exige mayor responsabilidad y ética, pues para gran parte de ella es el único medio de inclusión financiera.

Asimismo, es relevante para las comunidades por sus amplios programas de protección social y ambiental. Es en muchos casos la única fuente de recursos de organizaciones de la sociedad civil e incide enormemente para generar hábito de cuidado ambiental.

También genera confianza en prestigiosas organizaciones internacionales, quienes contribuyen en la especialización institucional y el desarrollo de su región de influencia, con la certeza del uso transparente de los recursos.

Más de una década de fantástica relación con la Confederación Alemana de Cooperativas

- Formación técnica de ejecutivos.
- Herramientas de gestión financiera.
- Pasantías técnicas en Alemania.
- Intercambio de experiencias cooperativas en toda América Latina.
- Administración de fondos donados para reconversión productiva.
- Educación financiera a socios.



Nuestros canales

24 hs
de operaciones
virtuales.



+ de 20 millones
de comercios, con
tarjeta internacional.



15 centros
de atención física.



+ de 1.000
cajeros automáticos
en el país.



+ de 7.000
bocas de cobranza.

+ de 25.000
seguidores en
páginas sociales.



25.000
interacciones
en redes sociales.



Calificación de riesgo



Emitida por Solventa S.A. Es grado de inversión, con tendencia fuerte, sustentada en elevados niveles de activos productivos y gran capacidad de generación de resultados. Asimismo, en la extraordinaria solvencia patrimonial basada en reservas, la trayectoria de los dirigentes y los altos niveles de liquidez.

Gestión de riesgos y cumplimiento normativo.

Existe un sistema de administración integral de riesgos, con políticas, procesos y operaciones de control y mitigación de principales eventos inherentes.

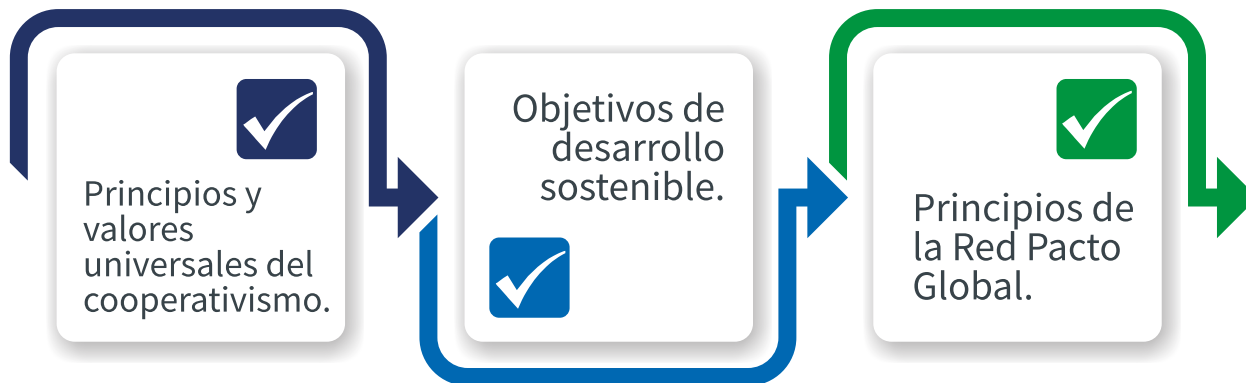
Se cumple a cabalidad el marco regulatorio para cooperativas Tipo A, reportando cada mes datos financieros al INCOOP y difundiendo públicamente el balance y otras informaciones relevantes para los socios y la comunidad.

Riesgos monitoreados

- Crédito o contraparte.
- Liquidez.
- Mercado.
- Operativo.
- Legal.

Nuestro desempeño

Nuestro desempeño SOCIAL



Nuestra gente en servicio

+ de 90
dirigentes

+ de 180
colaboradores



Junta de Vigilancia



Tribunal Electoral Independiente



3.000 personas alimentadas

gratuitamente todos los días

+ de 200 familias
en Iturbe

+ de 600 familias
en Caazapá



+ de 200.000 litros de leche de soja hasta la fecha.



+ de 22.000 kilos de bagazo para ingrediente.



Protegemos nuestro planeta capturando **15.000 toneladas** de CO2

**+ de 190
familias**

**+ de
305.000
plantines**



**Vivero
forestal
autosostenible** 50 mil
plantines por
año.



**Energía
renovable** Panel solar
en el vivero.

**Cuidamos
acuiferos** Sistema de
regadío con
agua de lluvia.



Impulsamos reconversión agrícola

110
productores
involucrados

700
toneladas
comercializadas

100
hectáreas
cultivadas



Desarrollo rural, con apoyo de la
DGRV - Confederación Alemana de
Cooperativas.



Sostenemos a **niños vulnerables** y asistimos a **adultos mayores**



Viveres e insumos a hogares de niños.



Hermoseamiento del Parque Infantil de los Bomberos Voluntarios de Villarrica.



Asistencia a adultos mayores en situación vulnerable.



Perfeccionamos el talento

de niños y jóvenes

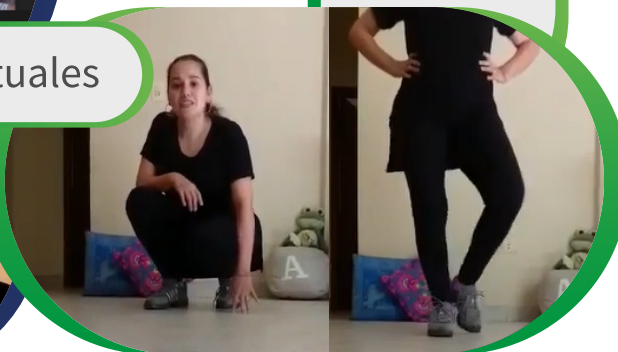
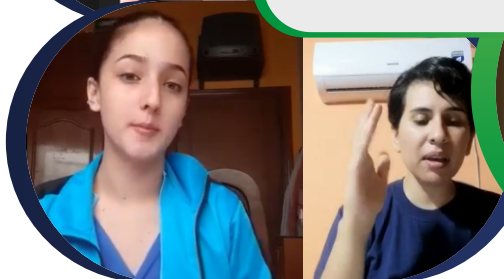
+ de 200
alumnos
inscritos

+ de 1.100
niños y
jóvenes

certificados
por el Ministerio
de Educación.



Clases virtuales



Jugamos en las grandes ligas

Sponsor principal de Guairuña FC en primera división del fútbol paraguayo.



COOPEDUC es la seguridad de contar con una mano solidaria. Es ese pase de gol que llega justo al minuto decisivo, esa hinchada que alienta con espíritu guairuño. Es el despertar de la victoria albiceleste.



Dr. Luis Cáceres Smith
Pdte. Guairuña Fútbol Club

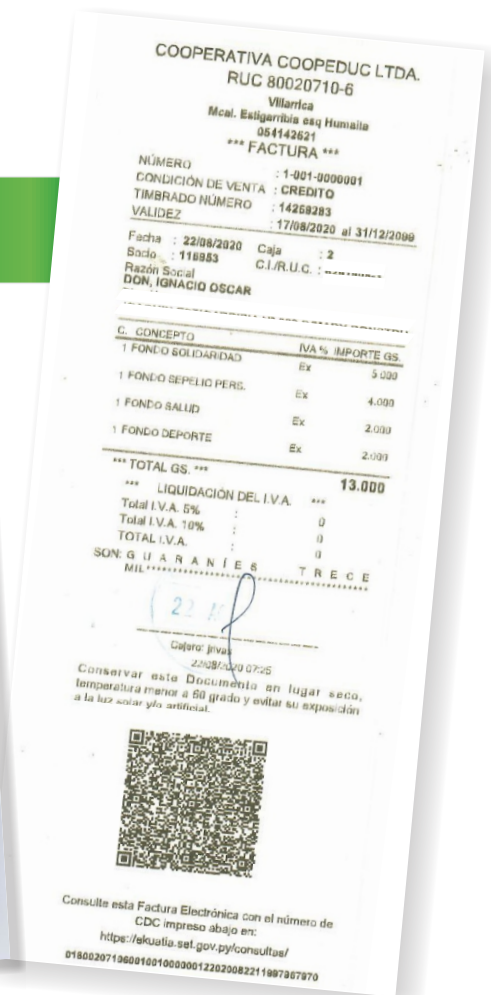
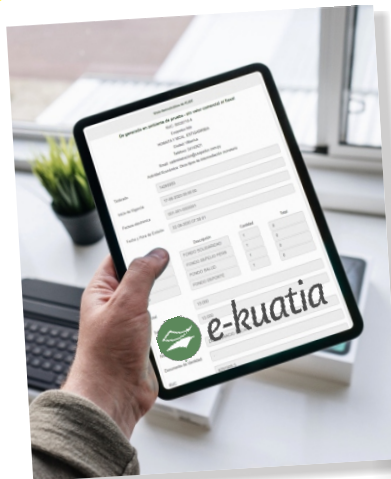


Innovamos, con facturación electrónica

+ de
2.500

facturas emitidas
en plan
piloto.

Próximamente
serán **60.000**
facturas anuales.



Cuidamos la salud de nuestros socios

**+ de
176.000**

atenciones
médicas
subsidiadas en
5 años.

**+ de
24.000**

subsidios
por diversos
eventos.



Acompañamos a nuestros bomberos voluntarios con acciones concretas



Donamos equipos e insumos para combatir incendios forestales.

Pagamos flete para tener 2 autobombas nuevas.



Aportamos mensualmente a varias compañías.



|| El agradecimiento inconmensurable del cuerpo de bomberos no puede expresarse con palabras por el apoyo inmenso para el sostenimiento y crecimiento institucional.

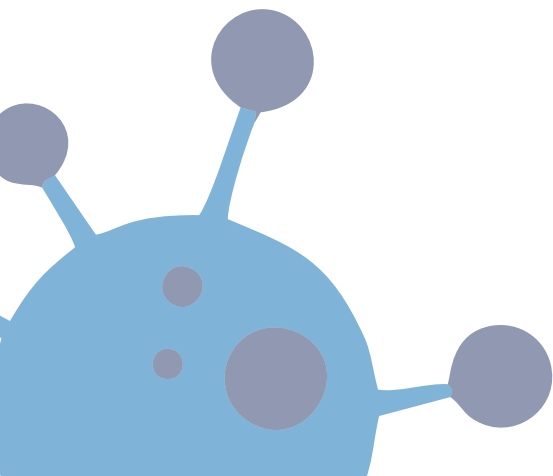
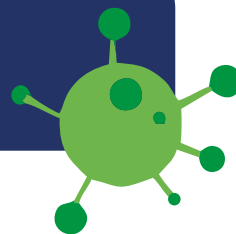


Comte. Antonio Bogado
Cuerpo de bomberos voluntarios de Villarrica



Políticas de contención

PANDEMIA COVID-19



Oxigenamos la economía con **₡ 40.000 millones** al iniciar la cuarentena obligatoria



Concienciamos y educamos

para la nueva normalidad

LO MÁS IMPORTANTE SOS VOS

VIVIR EN MODO COVID

Mantené la distancia social

COOPEDUC Somos Socios #QuedateEnCasaPy

LO MÁS IMPORTANTE SOS VOS

VIVIR EN MODO COVID

Usá siempre mascarilla

COOPEDUC Somos Socios #QuedateEnCasaPy

LO MÁS IMPORTANTE SOS VOS

VIVIR EN MODO COVID

Lavate las manos con frecuencia y en forma

COOPEDUC Somos Socios #QuedateEnCasaPy

LO MÁS IMPORTANTE SOS VOS

DESINFECTAR ES LA CLAVE

Utilizá esta preparación para desinfectar superficies (picaportes y objetos de uso personal)

1 LITRO DE ALCOHOL AL 96% +

2 VASOS DE AGUA (200 ML C/U)

¡Podés carga en botellas con rociador y emplear para la desinfección!

COOPEDUC Somos Socios #QuedateEnCasaPy

LO MÁS IMPORTANTE SOS VOS

NÚMEROS PARA DENUNCIAS Y CONSULTAS SOBRE COVID -19

911	Para denunciar aglomeraciones
154	Para consultar si tenés síntomas similares al Covid-19
146	Salud mental para personal de salud
0800 11 5000 (Opción 7)	Consultas desde línea baja para asegurados del IPS
(021) 219 3000 (Opción 7)	Consultas desde celular para asegurados del IPS
(0983) 396 112 (0962) 174 000	Para denuncias al Ministerio de Trabajo

COOPEDUC Somos Socios #QuedateEnCasaPy

LO MÁS IMPORTANTE SOS VOS

APRENDÉ A VIVIR COMO SI TODOS FUÉSEMOS COVID +

Lavate las manos frecuentemente

Usá mascarillas

Practica el distanciamiento físico

No compartas el mate o teneré.

Infórmate y ayudá a expandir las medidas de promoción, prevención y protección en todos tus entornos.

COOPEDUC Somos Socios #QuedateEnCasaPy

Reactivamos el mercado con ₡ 70.000 millones



Fortalecimos la salud pública



16 camas y 2 purificadores.

₡ 550 millones
donados a 15
hospitales.



Elementos de bioseguridad.



Insumos de limpieza.



Materiales de construcción.



Protegimos la vida de nuestros socios



Distanciamiento y uso obligatorio de tapabocas.

Atención domiciliaria

a socios con dificultades de salud.



Control de temperatura.



Desinfección de oficinas.



Higiene de manos.

Implantamos el modo COVID de trabajar

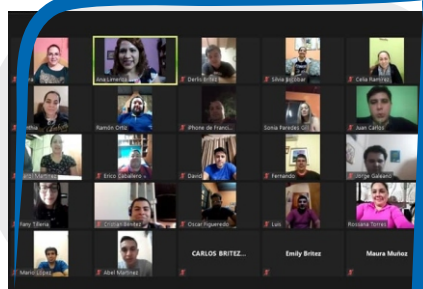


190 colaboradores y
90 dirigentes protegidos.

**Jornadas de
contención
emocional**
para afrontar la
crisis.

**100 %
de colaboradores**

mantuvieron
remuneración habitual,
sin descuentos.



**Colaboradores
en riesgo**

y afectados por
Covid-19, en reposo y
monitoreo
constante.

Impulsamos el teletrabajo.



Salimos a las comunidades

a contener al nuevo coronavirus



2.500 tapabocas donados.



Asistimos y educamos en zonas de mayor riesgo.



Ayudamos a pobladores de Natalicio Talavera.

Campaña de concienciación

“Por vos, por mi, por todos”, impulsando el uso de tapabocas.

Todos nuestros procesos están certificados en gestión de calidad



Los actores más relevantes

Los actores más relevantes

DE LA SOCIEDAD

opinan sobre nosotros



Lic. Pedro Elías Löblein
Presidente del Instituto Nacional
de Cooperativismo
(INCOOP)

COOPEDUC, como cooperativa de tipo A, es muy importante dentro del sector, con una disciplina financiera muy valorada gracias a la gestión de sus colaboradores y dirigentes.



Dra. Ana Riquelme
Presidenta de la Federación de
Cooperativas del Paraguay
(FECOPAR)

Nos enorgullece contar en nuestra membresía con una institución que genera transformaciones en las condiciones de vida de sus socios y comunidad.

COOPEDUC es una aliada eficiente y estratégica para el cumplimiento del objetivo del proyecto de microprocesamiento de productos de la agricultura familiar, impulsado por FECOPROD y DGRV.



Sr. Eugenio Schöller
Pdte. Federación de Cooperativas
de Producción (FECOPROD)



He tenido el honor de trabajar con el equipo de COOPEDUC en temas de finanzas, riesgos, marketing y ahora con una asesoría estratégica permanente. Más allá de la parte técnica, me



Dr. César Izurieta Moreno
Consultor Internacional

encanta el resultado, que es tener socios y una comunidad con una cooperativa sólida, que planea, que tiene programas de impacto social y que está innovando.

La Cooperativa COOPEDUC, además de fomentar la reconversión agrícola lleva muy buenas prácticas de gestión de riesgos, es una institución que impacta en la vida de sus asociados.



Econ. José Manuel Bautista
Director residente del proyecto CoopSur
DGRV Paraguay



Econ. Isaac Godoy
Vice Ministro de las Mipymes

COOPEDUC Ltda. es una institución estratégica para la implementación del Plan Nacional de Mipymes porque ofrece servicios de calidad para apoyar a los empresarios y emprendedores.



Dr. Carlos Alberto Barreto
Director de la IV Región Sanitaria, Guairá

Hablar de COOPEDUC es sinónimo de la máxima expresión del cooperativismo. Gratitud por el apoyo constante e invaluable a la salud pública del departamento.



Ing. Dario Cabral
Intendente de la Ciudad de Iturbe.

En nuestro distrito estamos muy contentos y agradecidos por el servicio que brinda la cooperativa COOPEDUC, especialmente por su compromiso social con nuestra comunidad.





Lic. Teresa R. de Velilla
Presidenta del Pacto Global Paraguay



El esfuerzo de Coopeduc para el cuidado del medio ambiente fue destacado mediante el Reconocimiento Verde 2019.



Agradecemos el acompañamiento sólido de COOPEDUC, junto a CAPECO, para seguir encaminando un trabajo exitoso y de alto impacto social en Guairá y Caazapá.



Ing. César Jure Yunis.
Presidente de la Cámara Paraguaya de Exportadores y Comercializadores de Cereales y Oleaginosas (CAPECO)



Ing. Víctor Ibarrola Vannucci
Director Ejecutivo
ONG A todo Pulmón Paraguay Repira

A Todo Pulmón empezó esta linda alianza con COOPEDUC desde los inicios como organización, hace 10 años. Trabajamos con la cooperativa y con varios de sus socios en la reforestación de la Cordillera del Ybytyruzú y concientizando a toda la población sobre el respeto a la naturaleza.



Arq. Guillermo Echauri
Pdte. Consejo de Administración
Cooperativa GUA'1 Ltda.



El trabajo conjunto en el proyecto “Ybytyruzú respira” y el gran compromiso de COOPEDUC con la conservación y protección de nuestros recursos naturales deben ser un ejemplo que inspire a otros actores claves del sector privado y una muestra tangible de que es posible avanzar hacia un equilibrio entre el desarrollo social, económico y medioambiental.



Ing. Marcelo Sabanés
Director del Fondo de Conservación de Bosques Tropicales



Manifestamos nuestro reconocimiento a COOPEDUC Ltda., que nos demostró siempre que el cooperativismo es el camino para desarrollarnos unidos y equitativamente. Agradecemos su permanente apoyo incondicional.

Testimonios

Testimonios

DE NUESTROS SOCIOS



Glicerio Resquin
Apicultor.

“ Hago préstamos habitualmente, por eso pude comprar para mi terreno, un poco de ganado vacuno y sostener mi actividad como apicultor. Cuando me acomodan a largo plazo me facilitan bastante el pago. Gracias a la cooperativa vivo feliz con mi familia. ”



Felicita Rojas
Emprendedora en cuenca lechera.

“ La cooperativa ome'ë oréve crédito rojogua haguã ore rymba vakarã. Che ápe añami. Avy'aiterei ko'ape. Mediante COOPEDUC roguereko tanque ko ore comunidápe ha ikatu roentrega la ore producción. Roime 24 productores, rohupytyva ñepytyvõ. ”



Antonio Rojas
Productor de mburucuya y apicultor.

“ Che primero anohẽ kuri crédito amba'apo haguã la mburucuyare ha ko'ãga péina añepyrũ apicultura ha aguerokoma 30 cajas. Aha jeytama cooperativape porque aconfiaiteri ome'ëne haguã cheve préstamo okakuaa haguã che producción. Mediante COOPEDUC areko porã che familia kuérape. ”



Dionisio Mena
Productor de mburucuya.

“ Gracias a la cooperativa roguereko como alternativa ko rubro del mburucuya. Ore takuare'ënte roñotyva ymaiteguive. Cooperativa oconseguí oreve la plantita ha roñotỹ, ome'ë avei préstamo ha asistencia técnica. Roagradeceteri chupekuera ome'ë haguere oreve peteĩ rubro alternativo. Pea la ofaltava oreve. ”



Rutilio Meza Duarte

Prestatario crédito vivienda y PYMES.

“ Estoy agradecido con la cooperativa por demostrar interés en los socios, gracias a eso pude construir mi casa propia y ampliar mi negocio con la que mantengo a mi familia. ”



María González

Beneficiaria de la vaca mecánica.

“ Che aiko San José centrope, Caazapape. Mediante COOPEDUC ha CAPECO ore comunidape enterovete rorambosa ha rokaru porã todos los días. Oñeme'ẽ oréve kamby de soja ha pe hatykuégui rojapo opáichagua tembi'u. Mediante upea mitãnguéra omerenda porã cada ka'aru. Ideprovechoiterei oréve porque mediante COOPEDUC opu'ã ore comunidad. ”



Francisco López

Microempresario.

“ Soy propietario de la Carnicería L & L, gracias al crédito que accedí en COOPEDUC pude comprar animales vacunos para engorde y faena, así mejorar la calidad de mi negocio. ”



Mario Estigarribia

Propietario Hotel Ybytyruzú.

“ En esta pandemia encontré apoyo en COOPEDUC Ltda. Mediante la línea FISCALCO pude seguir trabajando sin dejar en la calle a nadie de nuestro negocio familiar, el Hotel Ybytyruzú. También COOPEDUC firmó convenio con el gremio que dirijo, la U.I.P., filial Villarrica. Le agradezco a COOPEDUC por estar cerca de los empresarios en este difícil momento. ”



Marilyn Mercado

Microempresaria.

“ Con “Marilyn Coiffure” hace 37 años atendiendo a damas y caballeros. Me gusta innovar. Cada cinco años renuevo mis instalaciones y equipos. Siempre cuento con la cooperativa y una anécdota muy linda es cuando en un duro momento familiar necesitaba de manera urgente un préstamo. Solicité a las diez de mañana y a la una de la tarde ya estaba yendo al hospital con el dinero. ”



José David Bogado Lisboa

Abogado.

“ Siempre creo que las cooperativas deben satisfacer todos los días a sus socios. Como socio de COOPEDUC me place resaltar ejemplares estándares de calidad que ha logrado, gracias a un grupo extraordinario de personas que además de honrar la tradición de los fundadores, administran con honestidad, eficiencia, transparencia y mucha responsabilidad. Fantástica preocupación que demuestra hacia los socios. ”



Oscar Montiel

Propietario M&C Automotores.

“ COOPEDUC me apoyó para iniciar mi negocio y nos sigue ayudando a los microempresarios en esta pandemia, con la auto feria on-line, pudiendo así ofrecer nuestros vehículos y financiar a sus socios. Eso ayuda mucho a la reactivación económica. ”



Fermina Antonia González

Prestataria crédito vivienda y rodado.

“ COOPEDUC realizó mis sueños. Me dio préstamo para ampliar mi casa y luego para comprar un vehículo 0 KM. Me identifico con su logo, los pinos me representan la vida que crece hacia las alturas. ”



**Casa Central
Villarrica, Guairá**
Mcal. Estigarribia N° 702 y Humaitá
(0541) 42521 / 41729 / 43626

Colonia Independencia
Mcal. López e/ Saavedra e Yrendague
Tel: (0548) 265 620

Caazapá
Padre Adolfo Zaracho e/ Cnel. Bogado y Luis A. de Herrera
Tel: (0542) 232 676 / 232 098

Mauricio J. Troche
Juan Ramón Chávez e/ Cnel. Oviedo y Virgilio R. Legal
Tel: (0550) 20194

Tebicuary
Av. Antonio Bosch entre 27 de noviembre y Tacuare'e
Tel: (0553) 254 464

Iturbe
Buenos Aires e/ Asunción y Yegros
Tel: (0546) 256 586 / 256 622

San Juan Nepomuceno
Gral. Bernardino Caballero esq. Humaitá
Tel: (0544) 320 625

Yataity
Cnel. Bogado e/ Pa'í Hadra y Mcal. Estigarribia
Tel: (0549) 20070

Paso Yobái
Avda. Nuestra Señora de la Asunción y José Dolores Resquín
Tel: (0552) 252 354

Juan León Mallorquín
Ka'arendy esq. Hermano Mainrado
Tel: (0675) 265 777

Caaguazú
Manuel A. Godoy esq. Boquerón
Tel: (0522) 40733

Ciudad del Este
Avda. San José N° 376, Km 7 – Barrio Ciudad Nueva
Tel: (061) 576 712

Coronel Oviedo
1 de Marzo y Guairá
Tel: (0521) 200 077

www.coopeduc.com.py